



**Partera Vital 3.0**  
Comunidad Vital

## ¿Qué es Comunidad Vital?



**El territorio es el ombligo de la vida**, el lugar donde las comunidades del Pacífico colombiano establecen una estrecha relación con sus diferentes ecosistemas, tales como la selva húmeda tropical, los manglares, los esteros, los ríos, las quebradas, el mar y el piedemonte de la cordillera. Dichos ecosistemas influyen en las prácticas culturales, y en el caso de la partería tradicional, este don espiritual involucra la recolección y el permiso para usar las propiedades curativas de las plantas, los alimentos, y su relación con el ciclo de la luna y de las mareas.

**Estas experiencias y saberes ancestrales son salvaguardadas por las/o s parteras/os tradicionales**, quienes tejen comunidad, no solo en el acompañamiento en la atención de las gestantes, recién nacidos y mujeres en todo su proceso reproductivo, en un contexto de confinamiento por dispersión geográfica y conflicto armado, generando barreras de acceso a servicios de salud sexual y reproductiva; quienes han conformando redes y organizaciones como la Asociación de Partería Red Interétnica de Parteras y Parteros del Departamento del Chocó (ASOREDIPARCHOCO), en 38 municipios del departamento del Chocó, Antioquia, Cauca y Bolívar; la Asociación de Parteras Unidas del Pacífico (ASOPARUPA), en Buenaventura, Valle del Cauca; y La Asociación de Parteras La Cigüeña, en 12 municipios de Nariño.

**La "Comunidad Vital" articula alianzas sociales e institucionales para la salvaguarda de estos ecosistemas y de las/os parteras/os tradicionales**, mediante la construcción de los mecanismos necesarios para el reconocimiento, fortalecimiento, protección y sostenibilidad de las redes y organizaciones de partería tradicional étnica del Pacífico colombiano, lo cual asegura el relevo generacional de estos saberes ancestrales, así como el fortalecimiento de capacidades y herramientas de articulación entre las parteras/os tradicionales y la institucionalidad, para reducir la morbilidad materno-perinatal, el subregistro de nacimientos, los tiempos de referencia, y las brechas de acceso a servicios de salud, registro y protección.

Operando desde un modelo descentralizado, **la Comunidad Vital fomenta desde un enfoque de derechos, género e interculturalidad, la articulación multinivel** entre parteras/os tradicionales y sus redes y organizaciones, líderes comunitarios, equipos de salud y funcionarios/as, instituciones de salud y entidades públicas, instituciones educativas y universidades, investigadores, cooperación internacional, fundaciones y ONG, y otros actores clave, en un esfuerzo colectivo para garantizar a las comunidades del Pacífico, el acceso equitativo y complementario a los saberes de la partería tradicional étnica y a los servicios de salud, registro, estadística y protección.

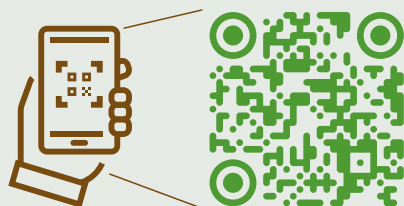
**Todas y todos somos Comunidad Vital**, aspirando a ser un referente en la defensa y promoción de la partería tradicional étnica del Pacífico, reconocida por su contribución al bienestar integral de las mujeres, familias y comunidades en Colombia, en armonía con el respeto a la diversidad cultural y la adaptación a las dinámicas geográficas, sociales y políticas.

# Principios



- 1** **Respeto por la diversidad cultural y saberes ancestrales e interculturalidad:** reconocer y proteger la riqueza de las prácticas culturales y de salud relacionadas con la experiencia de la gestación y el nacimiento en las comunidades del Pacífico colombiano, asegurando que se respeten y valoren los conocimientos y tradiciones ancestrales en todas las acciones y decisiones.
- 2** **Integración y articulación multinivel:** promover la cooperación y articulación efectiva entre parteras/os tradicionales étnicas del Pacífico, sistemas de salud, registro, estadística y protección, y otros actores relevantes, tanto a nivel local como nacional, para mejorar la salud y el bienestar de las mujeres y sus familias.
- 3** **Etno-educación y fortalecimiento de capacidades:** fomentar el desarrollo de capacidades en salud sexual y reproductiva y prevención de violencia basada en género, combinando saberes tradicionales y contemporáneos, y promoviendo la educación y fortalecimiento con enfoque intercultural de parteras/os tradicionales, institucionalidad y comunidad.
- 4** **Defensa y promoción de la partería tradicional étnica del Pacífico:** defender el valor y la importancia de la partería tradicional étnica del Pacífico como un patrimonio cultural inmaterial, y abogar por su reconocimiento y apoyo dentro de las políticas públicas y la sociedad en general.
- 5** **Participación comunitaria activa:** Impulsar la participación activa y la toma de decisiones compartida entre parteras, familias, líderes comunitarios y otros actores, fortaleciendo el tejido social y la autonomía de las comunidades.
- 6** **Descentralización y acceso equitativo:** asegurar que los servicios y saberes de la partería tradicional étnica del Pacífico y de la institucionalidad sean accesibles de manera equitativa, especialmente en comunidades remotas y étnicas, mediante la creación de una red descentralizada que responda a las necesidades locales.
- 7** **Sostenibilidad y adaptabilidad:** promover la sostenibilidad y pervivencia de las prácticas de partería tradicional étnica del Pacífico a través de la innovación y la adaptabilidad, asegurando el relevo de conocimientos a nuevas generaciones y la adaptación a los cambios socioculturales y ambientales.

Escanee el código QR para acceder al video



**Partera Vital 3.0**  
Comunidad Vital